



# Velkorysý srub

Tento dřevěný srub splňuje přísné standardy nízkoenergetického domu. Základní skelet je vyroben z hoblovaných, sušených smrkových hranolů (dvojitá péra – drážka) tloušťky 92 mm, spojených v rozích křížovým spojem. Obvodové stěny a střešní plášť jsou zatepleny ekologickou izolací na přání klienta. Všechny vnitřní nosné dřevěné pohledové konstrukce jsou příznány (stropní trámy, vaznice, krokve, kleštiny atd.) Dřevo v interiéru je vhodně doplněno kamenými obklady a místy i bílou stěnou (zdivo). Podkroví s přízemím spojuje masivní schodiště z lepeného smrku osvětlené v noci spolu s chodbou nenápadnými LED diodami.

**Materiál:** smrk

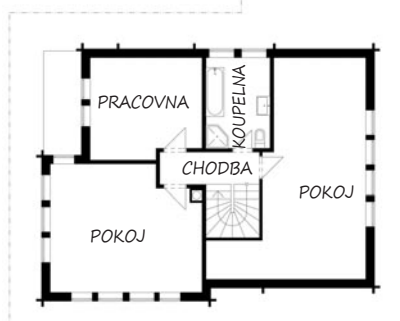
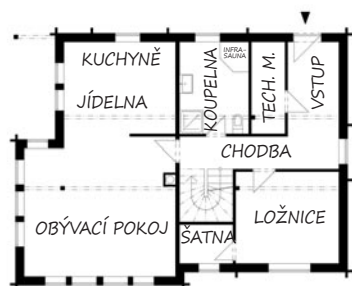
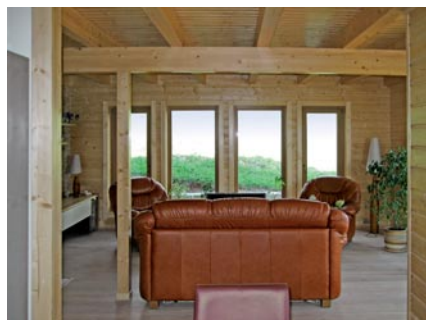
**Konstrukce:** srubová

**Zastavěná plocha:** 119 m<sup>2</sup>

**Podlahová plocha:** 189 m<sup>2</sup>

**Dodavatel:** WOOD-LIFE CZ s.r.o.

[www.woodlife.cz](http://www.woodlife.cz)



- sruby
- roubenky
- dřevostavby
- chaty...



WOOD-LIFE CZ

[www.woodlife.cz](http://www.woodlife.cz)

mobil: +420 777 885 484