



Srub propojený s krajinou

Dřevěný srub splňuje standardy nízkoenergetického rodinného domu. Základní skelet je vyroben z lepených smrkových hranolů (dvojitá péra – drážka), spojených v rozích křížovým spojem. Obvodové stěny a střešní plášť jsou zatepleny ekologickou dřevěnou izolací. Všechny vnitřní nosné dřevěné pohledové konstrukce jsou příznané (stropní trámy, vaznice, krokve, kleštiny atd.). Na přání klienta byly pohledové dřevěné konstrukce v interiéru jemně naběleny. Dominantním prostorem v domě je obývací pokoj s netradičně pojatým kachlovým krbem a s velkorysým prostorem. Velké prosklené plochy navozují pocit propojení s okolní krajinou. Součástí domu je velká terasa s venkovní vířivkou. Společnost WOOD-LIFE CZ s.r.o. realizovala tento dům komplet na klíč včetně příjezdové komunikace a infrastruktury.

Materiál: lepený smrkový hranol + dřevěná izolace a obklad

Konstrukce: roubená

Zastavěná plocha: 151 m²

Podlahová plocha: 218 m²

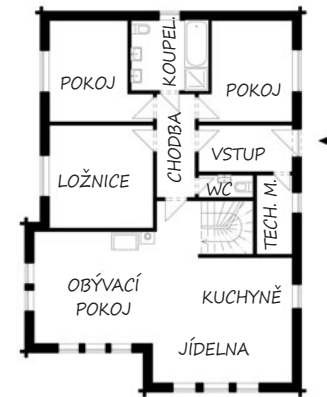
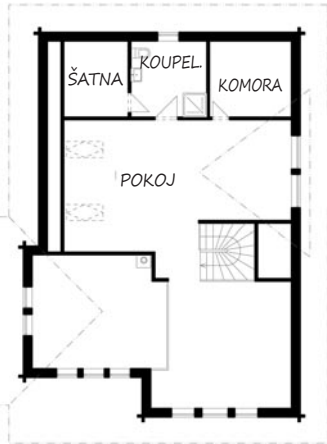
Dodavatel: WOOD-LIFE CZ s.r.o.

www.woodlife.cz

WOOD-LIFE CZ

SRUBOVÉ DOMY, SRUBOVÉ CHATY, ZAHRADNÍ CHATKY

**SRUBY
ROUBENKY
CHATY
DŘEVĚNÉ DOMY**



**Provádíme atypické
stavby a stavby
domů na klíč**

www.woodlife.cz

777 88 54 54